

LINHA DA CULTURA

Junho



DIVERSIDADE DAS FLORESTAS BRASILEIRAS ESTAÇÃO SÉ | 4 A 30



Utilizando-se de pesquisas e observações pessoais, o artista procura mostrar, em uma série de 10 obras, uma visão panorâmica das florestas regionais brasileiras e suas mais diversas fontes naturais. As pinturas são todas a óleo em tela de algodão.

ARTISTA: Nerival Rodrigues - nerival40@hotmail.com



VAI E VEM - O COTIDIANO DO METRÔ ESTAÇÃO SANTANA | 10 A 30

ARTISTAS: Participantes do Arte da Vila Medaleina
PATROCÍNIO: OJ Futuro
REALIZAÇÃO: Vilar - Vila Brasil Artistas Reunidos e Arte da Vila - www.artedavila.com.br



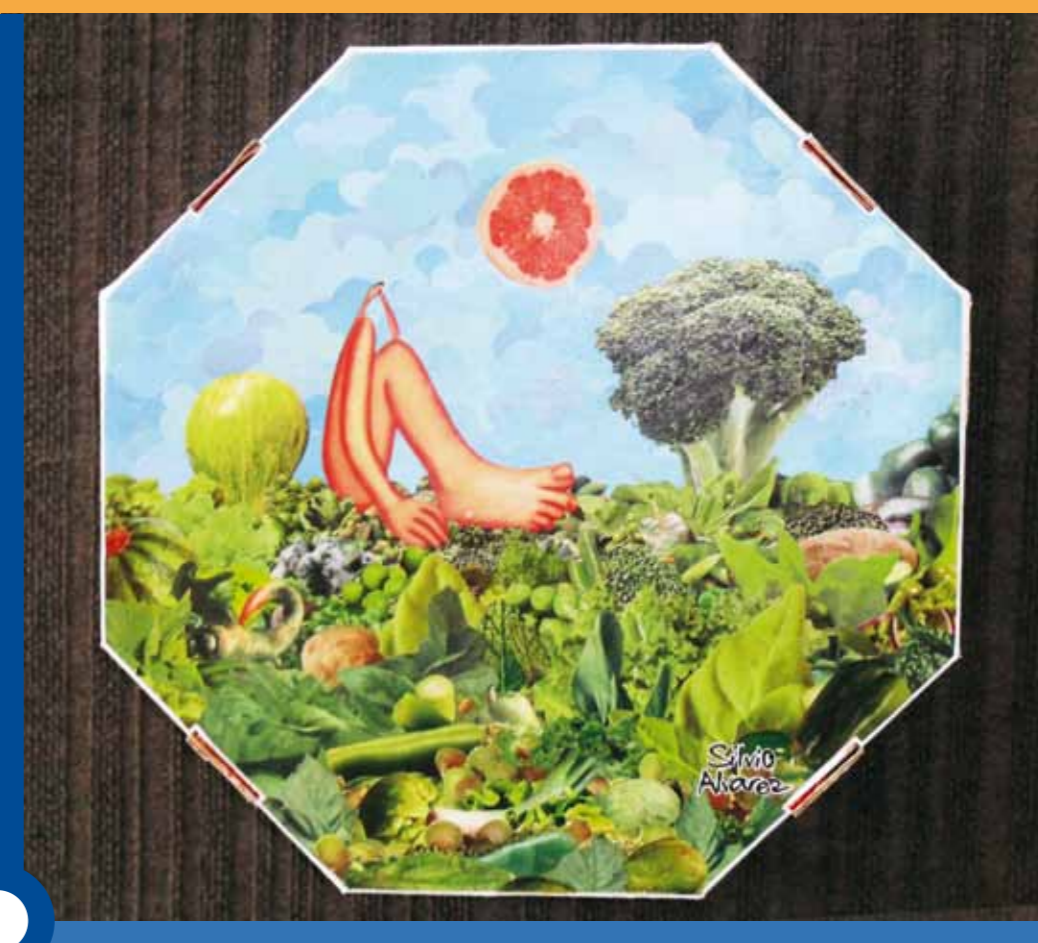
MEIO AMBIENTE E SAÚDE: O DESAFIO DAS METRÓPOLES ESTAÇÃO TIRADENTES | 4 A 30

REALIZAÇÃO: Instituto Saúde e Sustentabilidade
www.saudeesustentabilidade.org.br
PATROCÍNIO: Grupo Raio, Saraiva, Enterra, Clínica Medicina da Mulher e Fekiani Construtora
APOIO: Virada Sustentável



ATLÂNTICA DOS ÍNDIOS A NÓS ESTAÇÃO LUZ | 4 A 30

FOTÓGRAFO: J. Andrade - www.jotandrade.com
APOIO: Terra Indígena Guarani Tenonde Porã
REALIZAÇÃO: Agência Ambiental Pick-upau
www.pick-upau.org.br
PATROCÍNIO: FEMA, SVMA e PMSP



NEM TUDO ACABA EM PIZZA ESTAÇÃO SÃO BENTO | 4 A 30

ARTISTAS DA OFICINA VIRANDO DO AVESSO
PRODUÇÃO: Kaká de Andara e Rose de Paulo
PATROCÍNIO: Virando do Averso e Instituto Mais
REALIZAÇÃO: CHIRON PRODUÇÃO
APOIO: www.fibops.com.br e <http://versacultural.blogspot.com>



ANDREAS FEININGER NOVA YORK ANOS 40 ESTAÇÃO SANTA CRUZ Vitrine Lasar Segall | 1ª A 30

REALIZAÇÃO: Metrô de São Paulo e Museu Lasar Segall



VILLAS - GUARANI M'BYA TENONDE PORÃ ESTAÇÃO SACOMÃ | 10 A 30

FOTÓGRAFO: J. Andrade - www.jotandrade.com
APOIO: Aldeia Tenonde Porã
REALIZAÇÃO: Agência Ambiental Pick-upau
www.pick-upau.org.br
PATROCÍNIO: FEMA, SVMA e PMSP



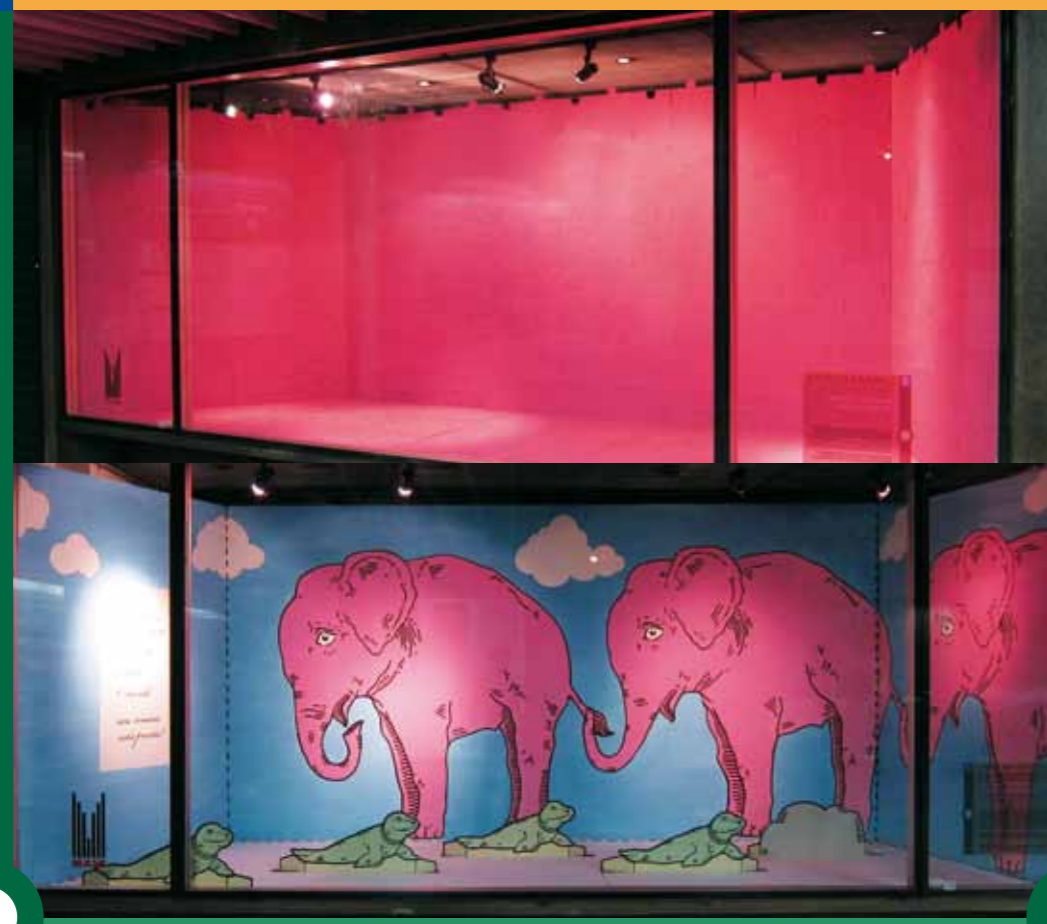
OLHARES SOBRE A ÁGUA E O CLIMA ESTAÇÃO ANA ROSA | 4 A 30

REALIZAÇÃO: WWF-Brasil - www.wwf.org.br
Grupo HSBC - www.hsbc.com.br e ANA - Agência Nacional de Águas - www.ana.gov.br
APOIO: CET-Água e Virada Sustentável



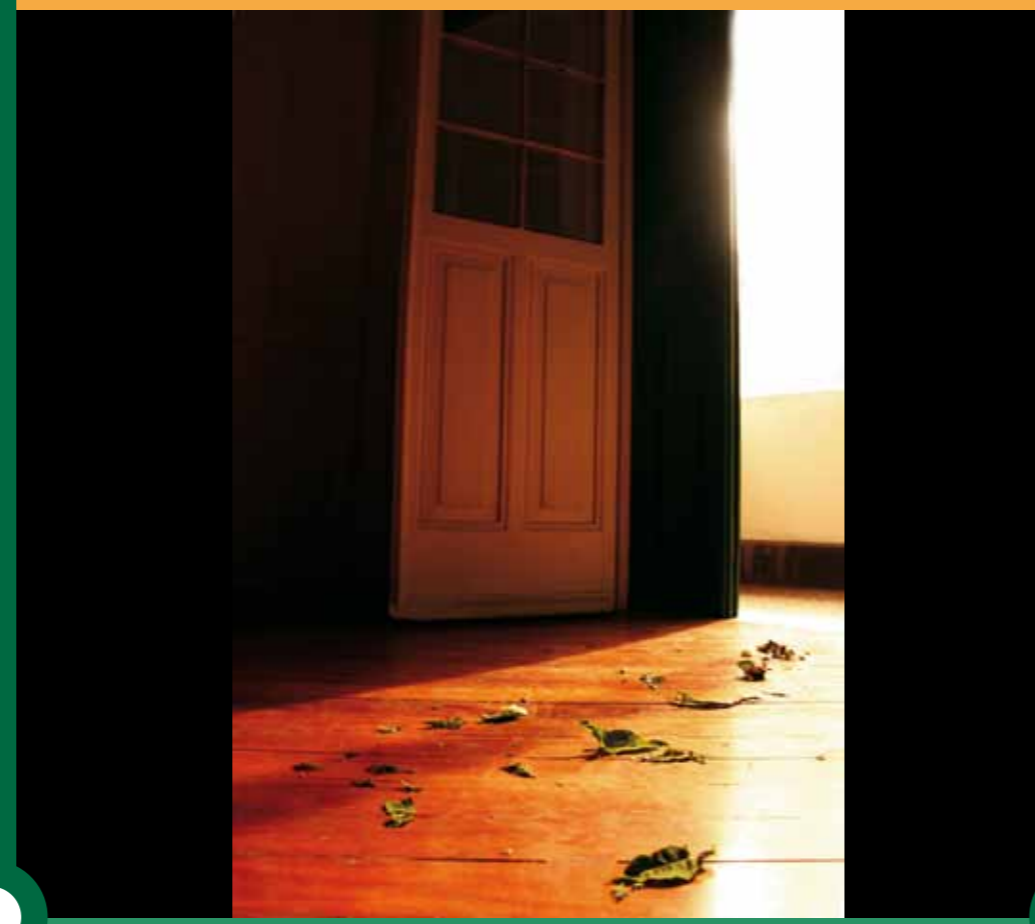
HYDROS IV - COTIDIANO ESTAÇÃO PARAÍSO | 13 A 30

REALIZAÇÃO: Mexichem Brasil



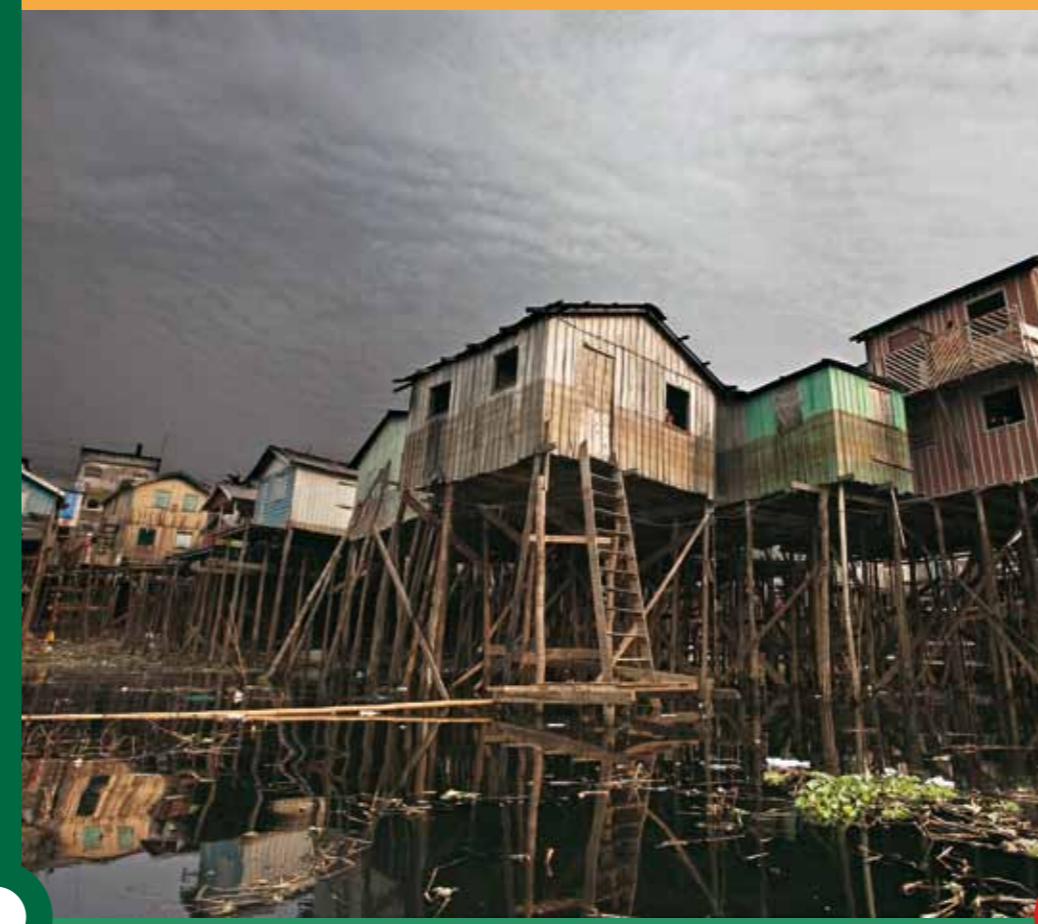
VITRINE DO MASP ESTAÇÃO TRIANON-MASP | 1ª A 30

passagens artificiais: cut-out, de Raquel Vendruscolo
Desenho: Vitrine, de Renato Para
CURADORIA: Regina Silveira
REALIZAÇÃO: Artistas, Metrô de São Paulo e Museu de Arte de São Paulo Assis Chateaubriand - MASP



SILENCIOSO CONTAR ESTAÇÃO CLÍNICAS | 10 A 30

FOTÓGRAFA: Karen Montija
PRODUÇÃO EXECUTIVA: Rose do Paulo
CURADORIA: Mali Frota Villas-Bôas
REALIZAÇÃO: Metrô de São Paulo e Galeria Mali Villas-Bôas



O FUTURO DA AMAZÔNIA ESTAÇÃO VILA MADALENA | 4 A 30

FOTÓGRAFO: Araquém Alcântara
CURADOR: Matthew Shirts
PATROCÍNIO: Abril, CPFL Energia, Bungue, Petrobras, Grupo Camargo Correa e Caixa | **REALIZAÇÃO:** Planeta Sustentável e National Geographic | **APOIO:** Virada Sustentável



FLORESTAS ESTAÇÃO SÉ | 4 A 30

ARTISTAS DO GRUPO OKA
okarte.wordpress.com - okarte@gmail.com
CURADORIA: Oscar D'Ambrosio



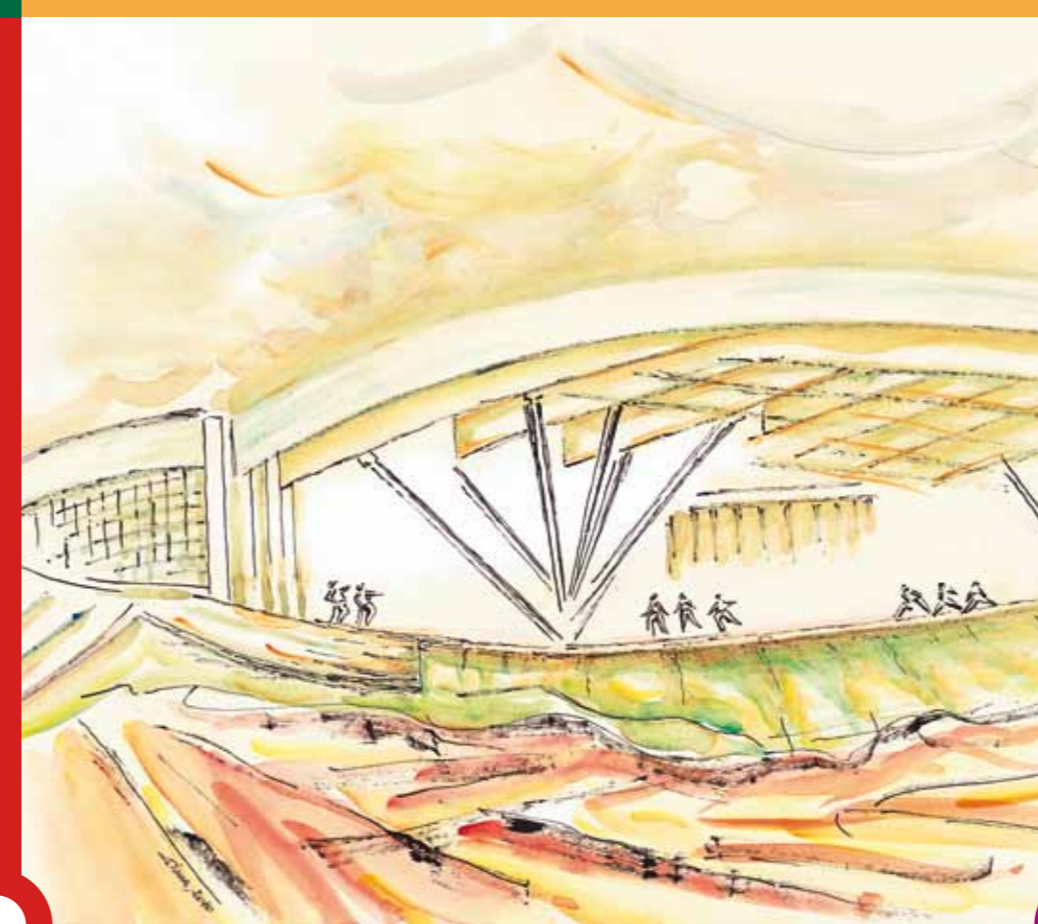
PLATAFORMA CIDADES SUSTENTÁVEIS ESTAÇÃO BRÁS | 4 A 30

REALIZAÇÃO: Rede Brasileira por Cidades Justas e Sustentáveis, Rede Nossa São Paulo e Fundação Avina
<http://www.cidadesustentaveis.org.br>
Apoio: Virada Sustentável



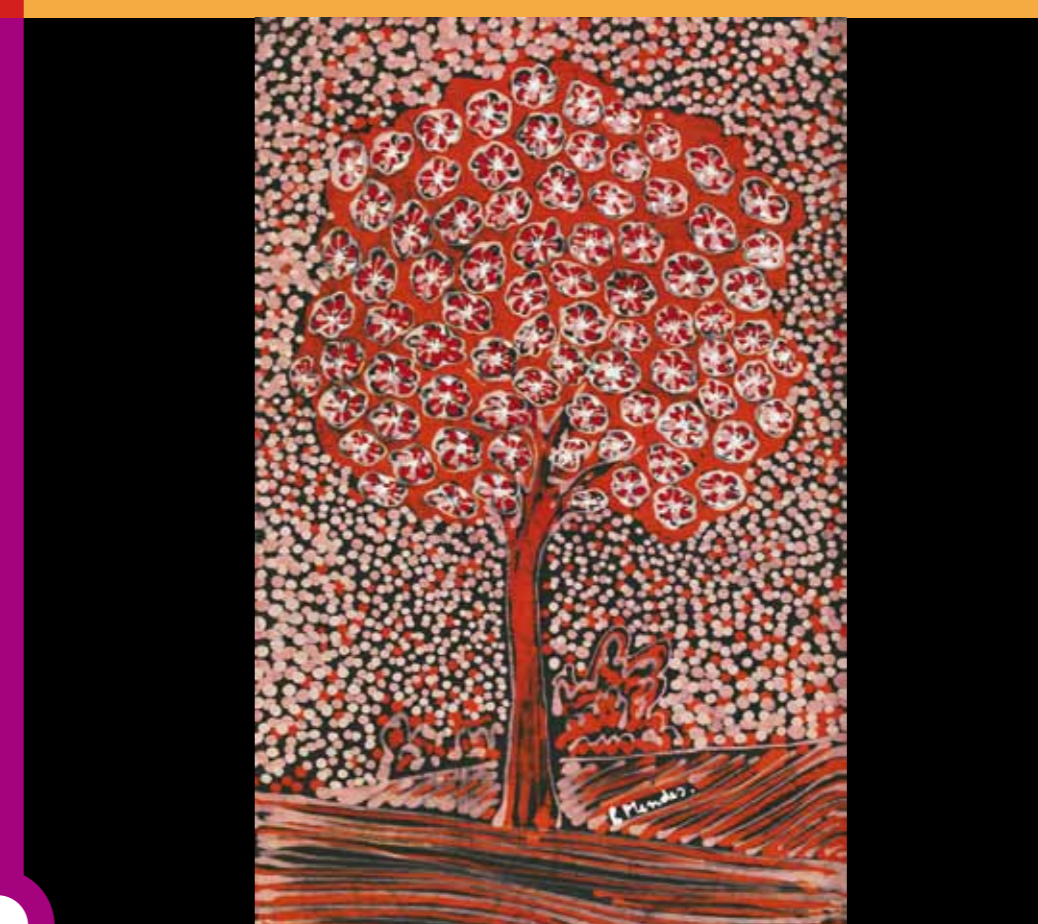
MESTRE-SALA E PORTA-BANDEIRA ESTAÇÃO TATUAPÉ | 4 A 30

CRIAÇÃO: Silvío Galvão - www.silviogalvao.com.br
MESTRE-ARTESAO: Sandro Rodrigues
EXECUÇÃO: COOPERAACS - cooperaacs@terra.com.br
REALIZAÇÃO: Metrô de São Paulo



METRÔ EM AQUARELAS POR DIANA DOROTHÉA DANON ESTAÇÃO ARTUR ALVIM | 1ª A 30

REALIZAÇÃO: Metrô de São Paulo



ÁRVORES DA MATA ATLÂNTICA ESTAÇÃO LARGO TREZE | 4 A 30

ARTISTA: Luiz Mendes
APOIO: Ministério da Cultura - Lei Rouanet
REALIZAÇÃO: Fare Arte - www.farearte.com.br

MOSTRAS FIXAS



A CIDADE E SEUS BAIRROS IPIRANGA: O BAIRRO DO GRITO! ESTAÇÃO ALTO DO IPIRANGA | 1ª A 30

REALIZAÇÃO: Metrô de São Paulo
APOIO: Adhemir Fogassa Maquetes
www.maquetes.com.br



A CIDADE E SEUS BAIRROS SANTO AMARO ESTAÇÃO LARGO TREZE | 1ª A 30

Realização: Metrô de São Paulo



VITRINE DE IKEBANA ESTAÇÃO LIBERDADE | 1ª A 30

REALIZAÇÃO: Metrô de São Paulo e Associação de Ikebana do Brasil
PATROCÍNIO: Yakult

PROJETO ENCONTROS

ESTACIONES:
PARAÍSO - ARTUR ALVIM - CORINTHIANS-ITAQUERA

CONFIRA A PROGRAMAÇÃO NO NOSSO SITE:
WWW.METRO.SP.GOV.BR



Confira a programação no nosso site:
www.metro.sp.gov.br

